

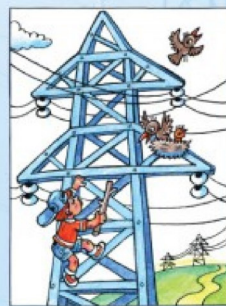
*Может случиться большая беда,  
Если оборваны провода!  
Не подходи! Не касайся! Не трожь!  
Злую беду от себя отведешь!*



*Разве не ясно, что это опасно?!*



*Напряжение опасно, не видно его,  
Играть здесь, дети, запрещено!*



## **Памятка по электробезопасности**

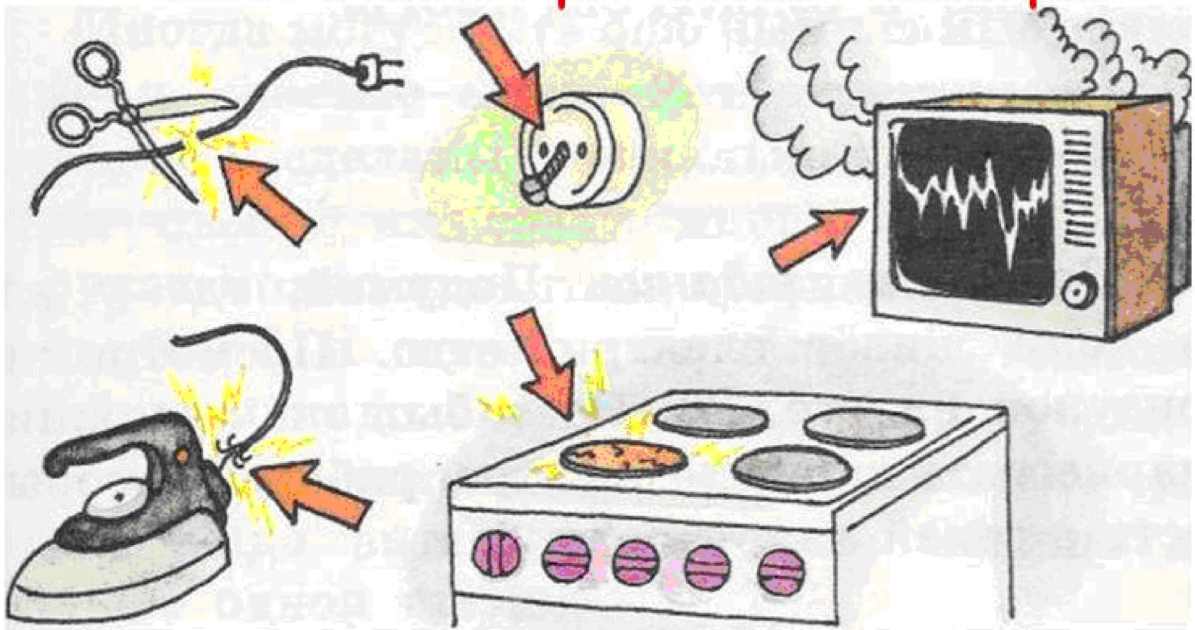
Электричество прочно вошло в наш быт. В домашнем обиходе все большее применение находят приборы, аппараты и механизмы, значительно облегчающие труд, создающие удобства для населения. Нет такого дома, где не было бы осветительных бытовых электроприборов - холодильника, телевизора, радиоприемника, магнитофона, пылесоса, утюга, электроплитки и т. д.

При нормальной работе и правильной эксплуатации эти электроприборы безопасны. Но электрическая энергия таит в себе смертельную опасность для жизни, если нарушаются правила её использования. Опасность усугубляется тем, что при пользовании электрическим оборудованием на угрозу опасности органы чувств человека не реагируют. Если вид приближающегося транспорта, запах газа, вращающиеся части машины обычно вынуждают нас принять необходимые меры предосторожности, то для обнаружения на расстоянии электрического тока у человека нет специального органа чувств.

**ЭЛЕКТРИЧЕСКИЙ ТОК ПОРАЖАЕТ ВНЕЗАПНО.** Здесь угроза дает о себе знать только после того, как человек оказался под воздействием электрического тока. Пренебрежение правилами безопасности при пользовании электрическими приборами приводит к несчастным случаям. В зависимости от величины тока, времени его воздействия, а также от ряда других причин, электрический ток, проходя через тело человека, может вызвать ожоги, обморок, судороги, прекращение дыхания и даже смерть.

# Помни!

Электроприборы могут ударить током или стать причиной пожара.



Чтобы предостеречь детей от несчастных случаев, им надо рассказать и хорошо объяснить следующее:

*Энергообъекты – не место для игр и развлечений!*

## 10 «НЕ» в быту и на улице

- НЕ** тяни вилку из розетки за провод;
- НЕ** берись за провода электрических приборов мокрыми руками;
- НЕ** пользуйся неисправными электроприборами;
- НЕ** прикасайся к провисшим, оборванным и лежащим на земле проводам;
- НЕ** лезь и даже не подходи к трансформаторной будке;
- НЕ** бросай ничего на провода и в электроустановки;
- НЕ** подходи к дереву, если заметил на нем оборванный провод;
- НЕ** влезай на опоры;
- НЕ** играй под воздушными линиями электропередач;
- НЕ** лезь на деревья, крыши домов и строений, рядом с которыми проходят электрические провода.



Для предупреждения людей об опасности на наружных частях электроустановок укрепляются (или наносятся краской) следующие предостерегающие плакаты:

**«СТОЙ! Напряжение!»,**

**«ОСТОРОЖНО!  
электрическое  
напряжение!»,**

**«НЕ ВЛЕЗАЙ! Убьет!».**



*Все эти плакаты предупреждают о реальной опасности для жизни! Запомните, что не на всех опорах и электроустановках имеются плакаты, однако, их отсутствие не означает, что электроустановки находятся без напряжения.*

**СЛЕДУЕТ ЗНАТЬ**, что бытовые приборы и переносные светильники напряжением 220 вольт предназначены только для использования в помещениях с токонепроводящими полами (сухими деревянными) и вдали от металлических труб и конструкций, имеющих связь с землёй. Поэтому в ванных комнатах, туалетах, помещениях с земляными и бетонными полами, на балконах опасно пользоваться плитками, каминами, переносными электроинструментами, утюгами, электрочайниками, торшерами, настольными лампами; нельзя касаться одновременно электроприборов и каких-либо трубопроводов, батарей отопления, металлических конструкций, соединенных с землёй.

Не пользуйтесь неисправными электронагревательными приборами! Не ставьте включённые электроприборы близко к деревянным конструкциям, занавескам и другим предметам из горючих материалов.

Не допускайте одновременного включения в электросеть нескольких мощных потребителей электроэнергии. Они могут вызвать перегрузку сети и стать причиной короткого замыкания.

**НЕЛЬЗЯ ВКЛЮЧАТЬ** в сеть и пользоваться на открытом воздухе стиральными машинами, радиоприёмниками, магнитофонами, магнитофонами и другими электроприборами, так как земля- хороший проводник электричества и при каких-либо неисправностях прибора можно оказаться под действием электрического тока.

**НЕ РЕКОМЕНДУЕТСЯ** использовать электропровода всех видов, а также проволоку для сушки белья, так как на проволоку или провод может случайно попасть напряжение (например, от неисправной воздушной линии).

Нельзя что-либо вешать на электропроводку, закрашивать и забеливать шнуры и провода, заклеивать их бумагой, обоями, закреплять провода гвоздями- это может привести к нарушению изоляции.

### **ЗАПРЕЩАЕТСЯ :**

- Пользование приборами с поврежденной изоляцией. Не допускается соприкосновение электропроводов с телефонными и радиотрансляционными проводами, радио и телеантеннами, ветками деревьев и кровлями строений.
- Нельзя пользоваться выключателями, штепсельными розетками, вилками, кнопками звонков с повреждёнными корпусами.
- Во всех случаях категорически запрещается производить какие-либо работы с электроприборами- замену электроламп, ремонт выключателей, розеток, звонков, электроплиток, электропроводки без отключения их от электросети.
- Не допустимо оставлять без присмотра включенные электронагревательные приборы, устанавливать их вблизи легковоспламеняющихся предметов: столов, скатертей, штор, занавесок.
- Опасно для жизни переставлять холодильники, стиральные машины, торшеры, телевизоры без отключения их от сети.
- Особую опасность представляет прикосновение к осветительной арматуре мокрыми руками:
- Будьте внимательны при пользовании электрической энергией и строго соблюдайте правила электробезопасности, где бы вы не находились.
- Не подвергайте опасности свою жизнь и требуйте соблюдения мер предосторожности от всех окружающих, изучайте правила оказания первой помощи пострадавшему от электротока.
- Во всех случаях поражения человека электрическим током необходимо срочно вызвать врача.



# Игры с электротоком смертельно опасны!



Не подходи к оборванным проводам ближе 8–10 м



Не бросай ничего на провода и не играй рядом с ними



Не влезай на опоры



Не пользуйся неисправными проводами и розетками



Не кради и не помогай красть провода



Не лезь в трансформаторные будки и электроустановки

## **НЕ ЗАБЫВАЙТЕ! КОРОТКОЕ ЗАМЫКАНИЕ ЭЛЕКТРОПРОВОДКИ ПРИВОДИТ К ПОЖАРУ.**

Вода и электропровода несовместимы! Это очень важное правило! Нельзя заклеивать проводку обоями, подвешивать на гвозди (они металлические!), вытягивать проводку из стен, завязывать в узлы, использовать в качестве бельевой верёвки. Все это приводит к нарушению изоляции и короткому замыканию электропроводов.

**ОПАСНО** применять ветхие соединительные шнуры и удлинители, тем более с видимыми нарушениями изоляции.

Опасно пользоваться неисправными выключателями, розетками, штепселями, подключать при помощи скрутки проводов их оголенные концы к электросети без специальных вилок. Это вызовет сильный нагрев проводов, а их изоляция от высокой температуры может потерять свои свойства.

Серьезную опасность представляет собой использование нестандартных, самодельных предохранителей (жучков). Электросеть от коротких замыканий в полной мере защищают только стандартные предохранители.

В новогодние праздники — нельзя украшать ёлку матерчатыми и пластмассовыми игрушками, обкладывать подставку и ёлку ватой. Освещать ёлку следует электрогирляндами только промышленного изготовления. В помещении не разрешается зажигать бенгальские огни, применять хлопушки и восковые свечи.



<p>НЕ ЕЛОСИ НИЧЕГО НА ПРОВОДАХ И НЕ ИГРАЙ ШЕЛКАМИ ПОД ЛИНИЯМИ ЭЛЕКТРОПЕРЕДАЧ</p>	<p>НЕ ПЫТАЙСЯ ПРОНИКНУТЬ В ТРАНСФОРМАТОРНЫЕ ВАРЫ И СЕТЬ</p>	<p>НЕ ПРИСТОВАЙСЯ К ОБОИМ ВИСИМ ПРОВОДАМ ЛИНИИ ЭЛЕКТРОПЕРЕДАЧ НА РАСТОЯНИИ БЛИЖЕ, ЧЕМ 3 МЕТРА</p>	<p><b>КОГДА ЕЩЕ ОПАСНО ЭЛЕКТРИЧЕСТВО?</b></p> <ul style="list-style-type: none"> <li>НЕ пытайся самостоятельно подключаться к электросети</li> <li>НЕ разводи костров вблизи и под линиями электропередач</li> <li>НЕ берись за провода электроприборов мокрыми руками</li> <li>НЕ пользуйся неисправными электроприборами</li> <li>НЕ вскрывай электроприборы, включенные в сеть</li> <li>НЕ пользуйся электроприборами в ванной комнате</li> <li>НЕ пользуйся вилками, которые не подходят к розеткам</li> </ul>						
<p>НЕ ЛОЖИСЬ РЯДОМ СЛИШКОМ БЛИЗКО К ЛИНИЯМ ЭЛЕКТРОПЕРЕДАЧ</p>	<p>НЕ ВЛЕЗАЙ НА ОТОПОРЫ И СТОЛБЫ</p>	<p>НЕ ВЛЕЗАЙ НА ЗЕМЛЯ И ДЕРЕВЬЯ НАХОДЯЩИЕСЯ ВБЛИЗИ ЛИНИИ ЭЛЕКТРОПЕРЕДАЧ</p>	<p><b>ЗНАКИ ЭЛЕКТРОВОЗОПАСНОСТИ</b></p> <table border="1"> <tr> <td></td> <td></td> <td></td> </tr> <tr> <td></td> <td></td> <td></td> </tr> </table>						

**ЭЛЕКТРИЧЕСТВО ОПАСНО ДЛЯ ЖИЗНИ!**

## 9 правил электробезопасности для взрослых и детей



Правилами обращения с электричеством почему-то многие пренебрегают, забывая о том, что безопасного электричества не бывает. Памятка электробезопасности поможет родителям объяснить эти важные правила детям.

**1. Самое главное правило – помнить, что безопасного электричества не бывает!** Разумеется, можно не опасаться игрушек,

работающих на батарейках, в них напряжение составляет всего 12 вольт. Но в быту наибольшее распространение получило электричество напряжением 220 - 380 вольт.

**2. Если вы не специалист, нельзя самостоятельно производить ремонт электропроводки и бытовых приборов, включенных в сеть, открывать задние крышки телевизоров и радиоприемников, устанавливать звонки, выключатели и штепсельные розетки.** Это должен делать специалист-электрик!

**3. Нельзя пользоваться выключателями, штепсельными розетками, вилками, кнопками звонков с разбитыми крышками, а также бытовыми приборами с поврежденными, обуглившимися и перекрученными шнурами.** Это очень опасно! Никогда не тяните вилку из розетки за провод и не пользуйтесь вилками, которые не подходят к розеткам.

**4. Правило старо как мир, но почему-то многие им пренебрегают: не беритесь за провода электроприборов мокрыми руками и не пользуйтесь электроприборами в ванной комнате.** Запомните также, что в случае пожара ни в коем случае нельзя тушить находящиеся под напряжением приборы водой.

**5. Если вы, прикоснувшись к корпусу электроприбора, трубам и кранам водопровода, газа, отопления, ванне и другим металлическим предметам почувствуете «покалывание» или вас «затрясет», то это значит, что этот предмет находится под напряжением в результате какого-то повреждения электрической сети.** Это сигнал серьезной опасности!

**6. Большую опасность представляют оборванный провод линии электропередачи, лежащий на земле или бетонном полу.** Проходя по участку вокруг провода, человек может оказаться под «шаговым напряжением». Под

действием тока в ногах возникают судороги, человек падает, и цепь тока замыкается вдоль его тела через дыхательные мышцы и сердце. Поэтому, увидев оборванный провод, лежащий на земле, ни в коем случае не приближайтесь к нему на расстояние ближе 8 метров (20 шагов). Если вы все-таки попали в зону «шагового напряжения» нельзя отрывать подошвы от поверхности земли. Передвигаться следует в сторону удаления от провода «гусиным шагом» – пятка шагающей ноги, не отрываясь от земли, приставляется к носку другой ноги.

**7. Большую опасность представляют провода воздушных линий, расположенные в кроне деревьев или кустарников. Не прикасайтесь к таким деревьям и не раскачивайте их, особенно в сырую погоду!** Многие полагают, что дерево не проводит ток, но любое, даже высохшее дерево содержит влагу, а вода является проводником электричества. Кроме того, очень опасно удить рыбу под линиями электропередач. Углепластиковые удилища тоже проводят ток, который может возникнуть в случае касания проводов или приближения к проводам высоковольтной линии. Не играйте рядом с линиями электропередачи, не запускайте рядом с линиями воздушные шары и воздушных змеев, не разжигайте под ними костры, не складывайте рядом дрова, солому и другие легковоспламеняющиеся предметы!

**8. Первое, что нужно сделать при поражении человека током – устранить его источник, при этом обеспечив собственную безопасность.** Нужно по возможности отключить электричество (отключить выключатель вынуть штепсельную вилку из розетки, вывернуть предохранители). Если человек прикоснулся к оголенному проводу дома или в школе (где отсутствует напряжение выше 1000 В) можно неметаллическим предметом отодвинуть провод от пострадавшего, либо перерубить провод топором с деревянной ручкой, либо обмотать руку сухой тканью и оттащить пострадавшего за одежду.

**9. Если дыхание и пульс отсутствуют, сделайте искусственное дыхание.** Если дыхание есть, но нет сознания, нужно перевернуть пострадавшего на правый бок. В любом случае, даже если пострадавший в сознании - **немедленно вызывать врача или скорую помощь.**

**Телефон службы спасения – 112;**

**Телефон скорой помощи – 03 (с мобильного – 103).**